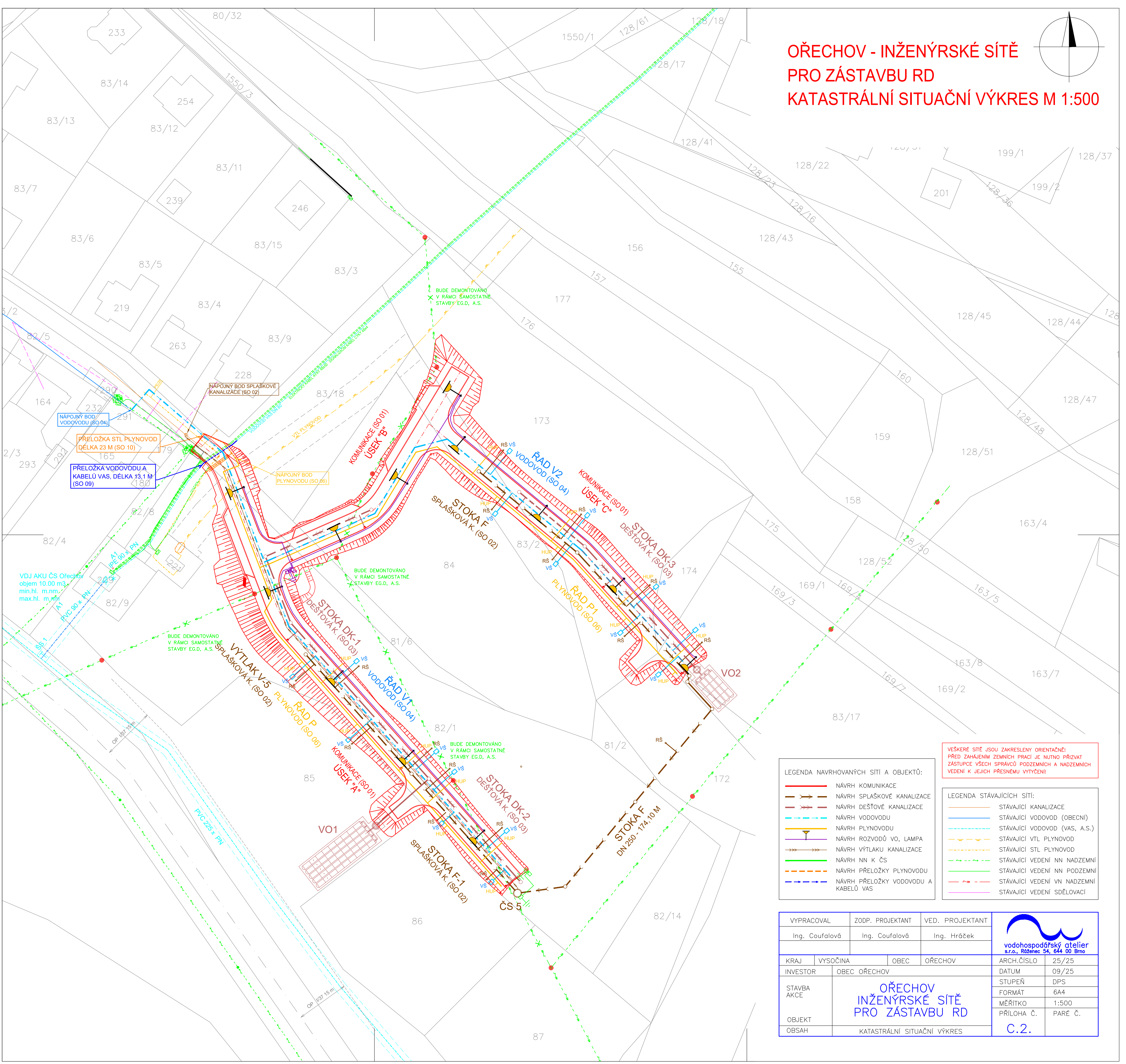
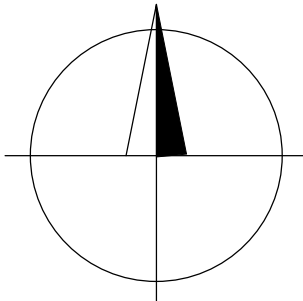


OŘECHOV - INŽENÝRSKÉ SÍTĚ
PRO ZÁSTAVBU RD
KATASTRÁLNÍ SITUAČNÍ VÝKRES M 1:500



LEGENDA NAVRHOVANÝCH SÍTÍ A OBJEKTŮ:

- NÁVRH KOMUNIKACE
- NÁVRH SPLAŠKOVÉ KANALIZACE
- NÁVRH DEŠŤOVÉ KANALIZACE
- NÁVRH VODOVODU
- NÁVRH PLYNOVODU
- NÁVRH ROZVODŮ VO, LAMPA
- NÁVRH VÝTLAKU KANALIZACE
- NÁVRH NN K ČS
- NÁVRH PŘELOŽKY PLYNOVODU
- NÁVRH PŘELOŽKY VODOVODU A KABELŮ VAS

VEŠKERÉ SÍTĚ JSOU ZAKRESLENY ORIENTAČNĚ!
PŘED ZAHÁJENÍM ZEMNÍCH PRACÍ JE NUTNO PRŮZVAT
ZÁSTUPCE VŠECH SPRÁVCŮ PODZEMNÍCH A NADZEMNÍCH
VEDENÍ K JEJICH PŘESNÉMU VYTÝČENÍ!

LEGENDA STÁVAJÍCÍCH SÍTÍ:

- STÁVAJÍCÍ KANALIZACE
- STÁVAJÍCÍ VODOVOD (OBEČNÍ)
- STÁVAJÍCÍ VODOVOD (VAS, A.S.)
- STÁVAJÍCÍ VTL PLYNOVOD
- STÁVAJÍCÍ STL PLYNOVOD
- STÁVAJÍCÍ VEDENÍ NN NADZEMNÍ
- STÁVAJÍCÍ VEDENÍ NN PODZEMNÍ
- STÁVAJÍCÍ VEDENÍ VN NADZEMNÍ
- STÁVAJÍCÍ VEDENÍ SDĚLOVACÍ

VYPRACOVAL		ZODP. PROJEKTANT		VED. PROJEKTANT		 vodohospodářský atelier s.r.o., Růženec 54, 644 00 Brno	
Ing. Coufalová		Ing. Coufalová		Ing. Hráček			
KRAJ	VYSOČINA		OBEC	OŘECHOV		ARCH.ČÍSLO	25/25
INVESTOR		OBEC OŘECHOV				DATUM	09/25
STAVBA AKCE		OŘECHOV INŽENÝRSKÉ SÍTĚ PRO ZÁSTAVBU RD				STUPEŇ	DPS
						FORMÁT	6A4
OBJEKT						MĚŘÍTKO	1:500
						PŘÍLOHA Č.	PARÉ Č.
OBSAH						KATASTRÁLNÍ SITUAČNÍ VÝKRES	